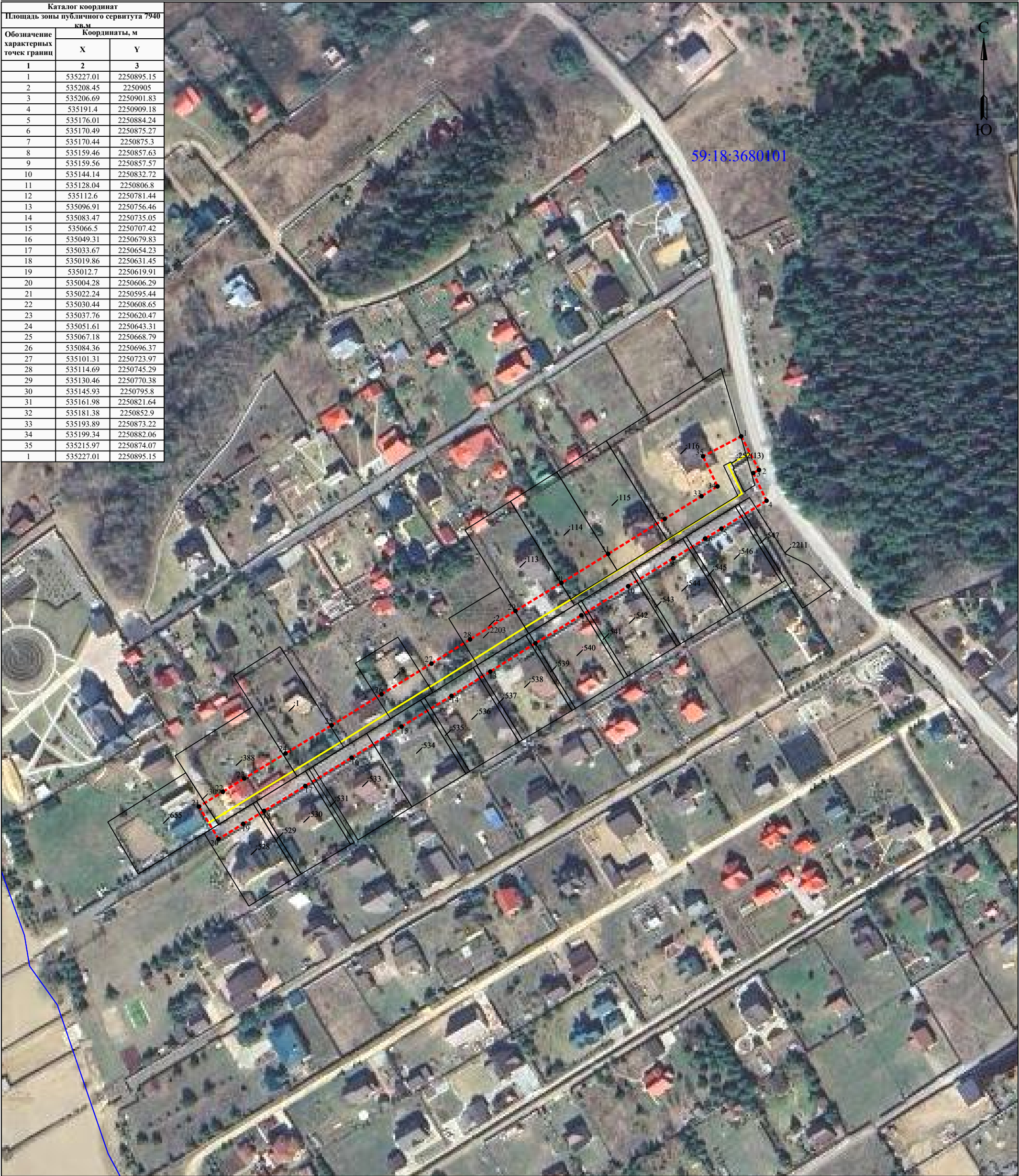


Схема расположения границ публичного сервитута
для эксплуатации объектов
ТП-10316, ТП-10317, ВЛ-10кВ ф.Гари от ПС Гари

| Каталог координат | | |
|---|---------------|------------|
| Площадь зоны публичного сервитута 7940 кв.м | | |
| Обозначение характерных точек границ | Координаты, м | |
| Х | У | |
| 1 | 2 | 3 |
| 1 | 535227.01 | 2250895.15 |
| 2 | 535208.45 | 2250905 |
| 3 | 535206.69 | 2250901.83 |
| 4 | 535191.4 | 2250909.18 |
| 5 | 535176.01 | 2250884.24 |
| 6 | 535170.49 | 2250875.27 |
| 7 | 535170.44 | 2250875.3 |
| 8 | 535159.46 | 2250857.63 |
| 9 | 535159.56 | 2250857.57 |
| 10 | 535144.14 | 2250832.72 |
| 11 | 535128.04 | 2250806.8 |
| 12 | 535112.6 | 2250781.44 |
| 13 | 535096.91 | 2250756.46 |
| 14 | 535083.47 | 2250735.05 |
| 15 | 535066.5 | 2250707.42 |
| 16 | 535049.31 | 2250679.83 |
| 17 | 535033.67 | 2250654.23 |
| 18 | 535019.86 | 2250631.45 |
| 19 | 535012.7 | 2250619.91 |
| 20 | 535004.28 | 2250606.29 |
| 21 | 535022.24 | 2250595.44 |
| 22 | 535030.44 | 2250608.65 |
| 23 | 535037.76 | 2250620.47 |
| 24 | 535051.61 | 2250643.31 |
| 25 | 535067.18 | 2250668.79 |
| 26 | 535084.36 | 2250696.37 |
| 27 | 535101.31 | 2250723.97 |
| 28 | 535114.69 | 2250745.29 |
| 29 | 535130.46 | 2250770.38 |
| 30 | 535145.93 | 2250795.8 |
| 31 | 535161.98 | 2250821.64 |
| 32 | 535181.38 | 2250852.9 |
| 33 | 535193.89 | 2250873.22 |
| 34 | 535199.34 | 2250882.06 |
| 35 | 535215.97 | 2250874.07 |
| 1 | 535227.01 | 2250895.15 |



Масштаб 1:2000

- УСЛОВНЫЕ ОБОЗНАЧЕНИЯ
- границы устанавливаемого публичного сервитута
 - ось линии, контур объекта
 - границы муниципального образования, населенных пунктов
 - границы кадастрового квартала
 - границы земельных участков, попадающих в зону публичного сервитута

- 1 - обозначение характерной точки границы устанавливаемого публичного сервитута
- :123 - кадастровый номер земельного участка
- 59:32:0000000 - кадастровый номер квартала
- г. Пермь - наименование муниципального образования, населенного пункта

Сведения о местоположении границ объектов

Наименование объекта

| Каталог координат | | |
|---|---------------|------------|
| Площадь зоны публичного сервитута 7940 кв.м | | |
| Обозначение характерных точек границ | Координаты, м | |
| | X | Y |
| 1 | 2 | 3 |
| 1 | 535227.01 | 2250895.15 |
| 2 | 535208.45 | 2250905 |
| 3 | 535206.69 | 2250901.83 |
| 4 | 535191.4 | 2250909.18 |
| 5 | 535176.01 | 2250884.24 |
| 6 | 535170.49 | 2250875.27 |
| 7 | 535170.44 | 2250875.3 |
| 8 | 535159.46 | 2250857.63 |
| 9 | 535159.56 | 2250857.57 |
| 10 | 535144.14 | 2250832.72 |
| 11 | 535128.04 | 2250806.8 |
| 12 | 535112.6 | 2250781.44 |
| 13 | 535096.91 | 2250756.46 |
| 14 | 535083.47 | 2250735.05 |
| 15 | 535066.5 | 2250707.42 |
| 16 | 535049.31 | 2250679.83 |
| 17 | 535033.67 | 2250654.23 |
| 18 | 535019.86 | 2250631.45 |
| 19 | 535012.7 | 2250619.91 |
| 20 | 535004.28 | 2250606.29 |
| 21 | 535022.24 | 2250595.44 |
| 22 | 535030.44 | 2250608.65 |
| 23 | 535037.76 | 2250620.47 |
| 24 | 535051.61 | 2250643.31 |
| 25 | 535067.18 | 2250668.79 |
| 26 | 535084.36 | 2250696.37 |
| 27 | 535101.31 | 2250723.97 |
| 28 | 535114.69 | 2250745.29 |
| 29 | 535130.46 | 2250770.38 |
| 30 | 535145.93 | 2250795.8 |
| 31 | 535161.98 | 2250821.64 |
| 32 | 535181.38 | 2250852.9 |
| 33 | 535193.89 | 2250873.22 |
| 34 | 535199.34 | 2250882.06 |
| 35 | 535215.97 | 2250874.07 |
| 1 | 535227.01 | 2250895.15 |